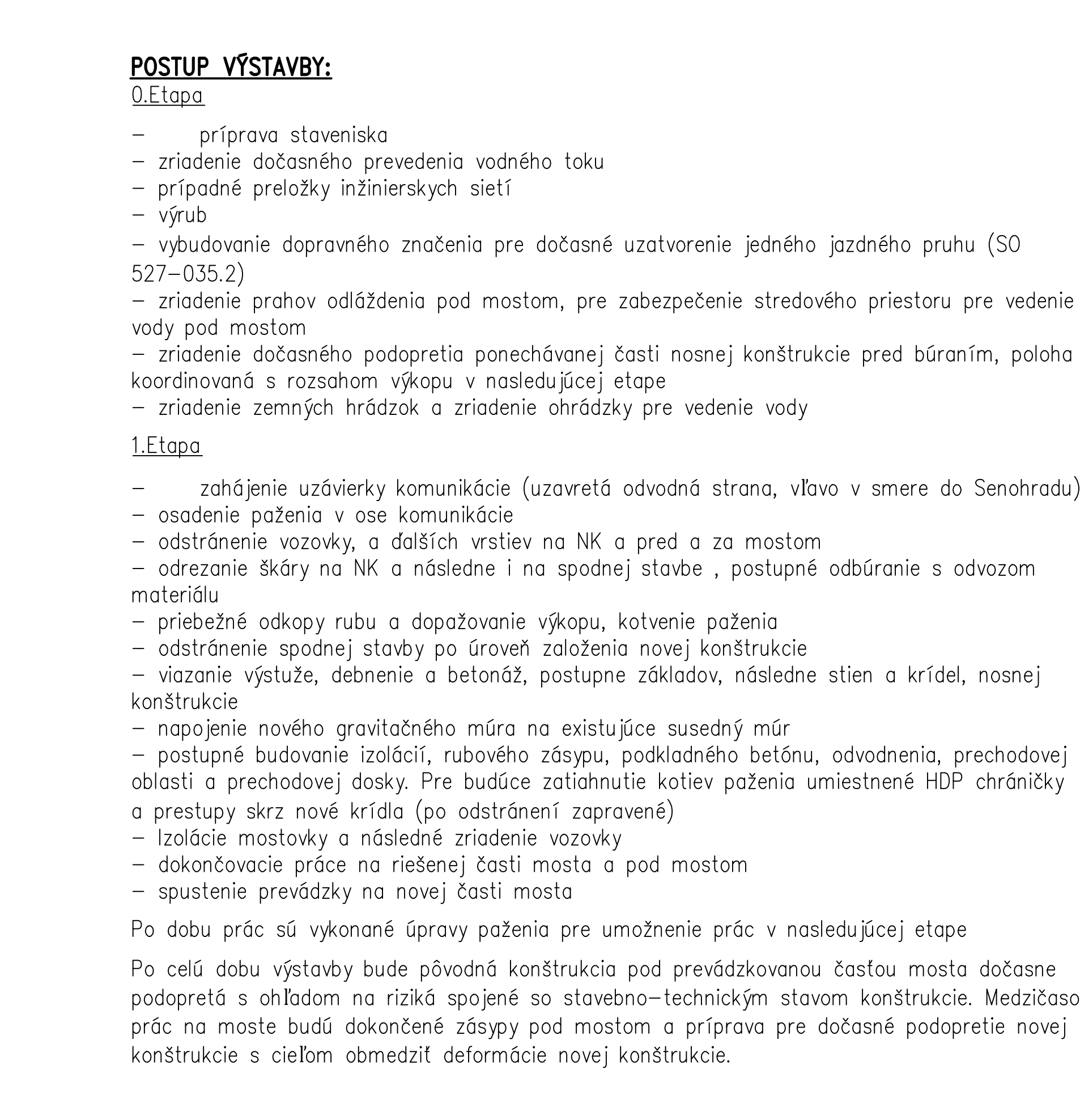
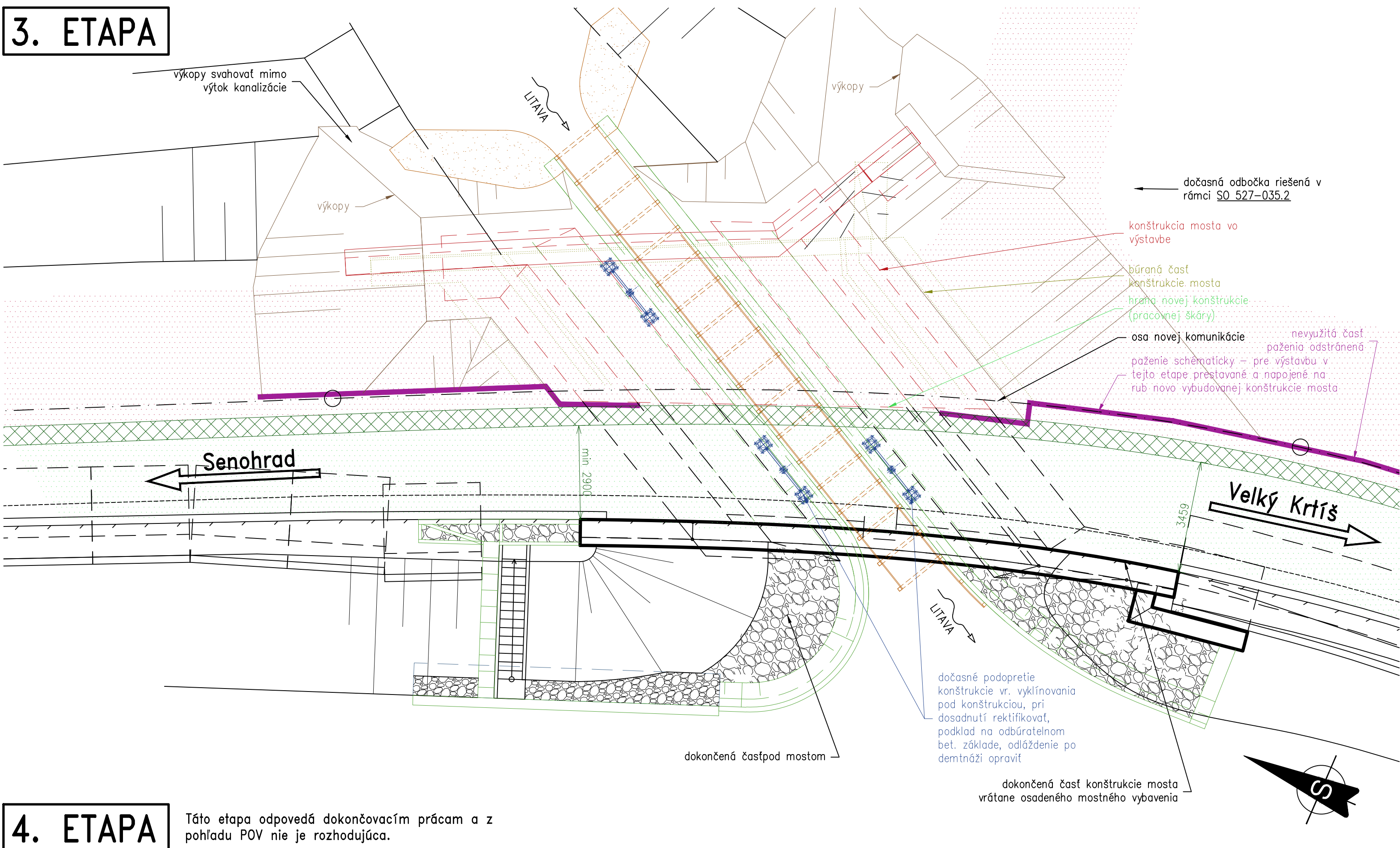
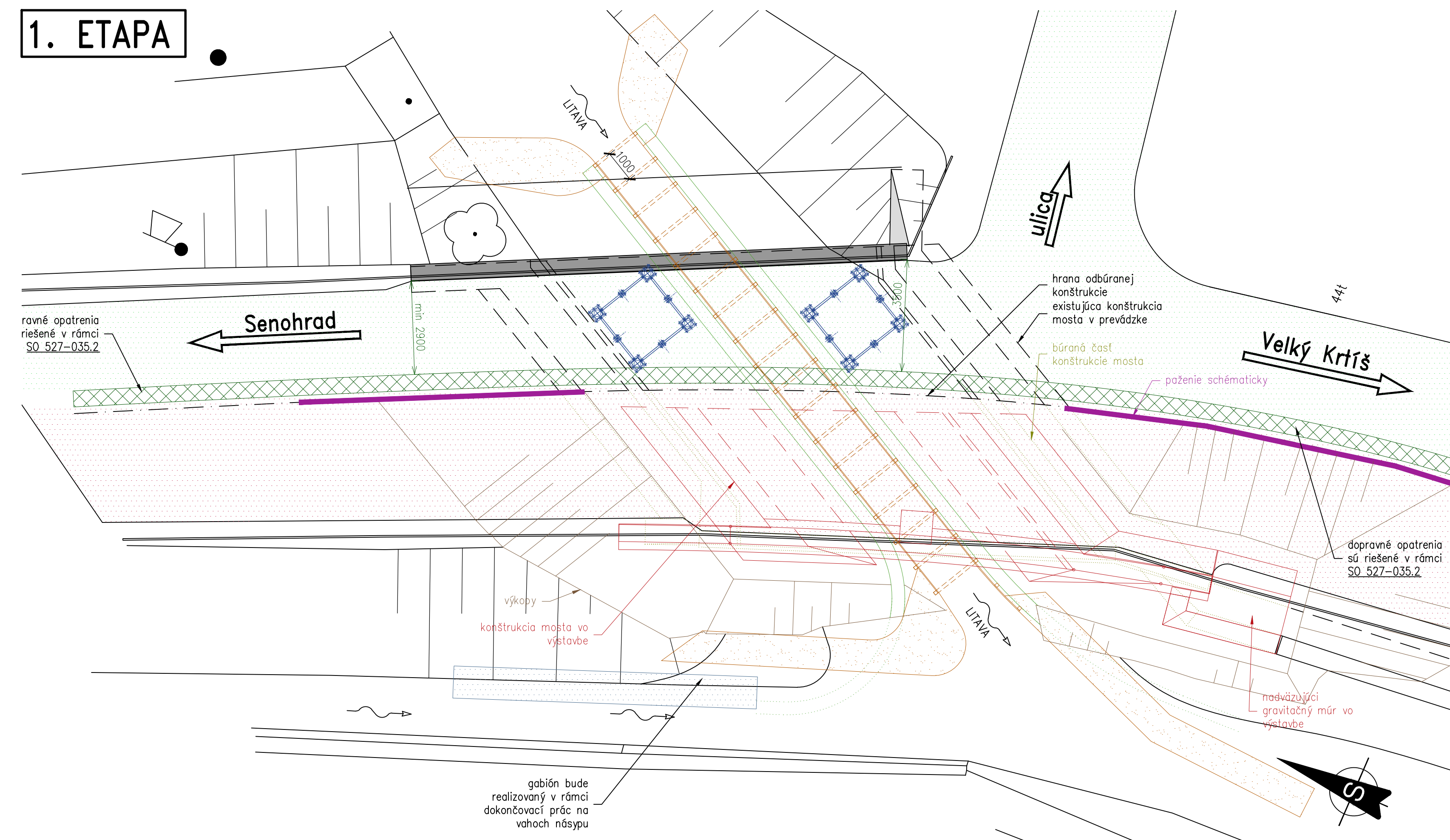
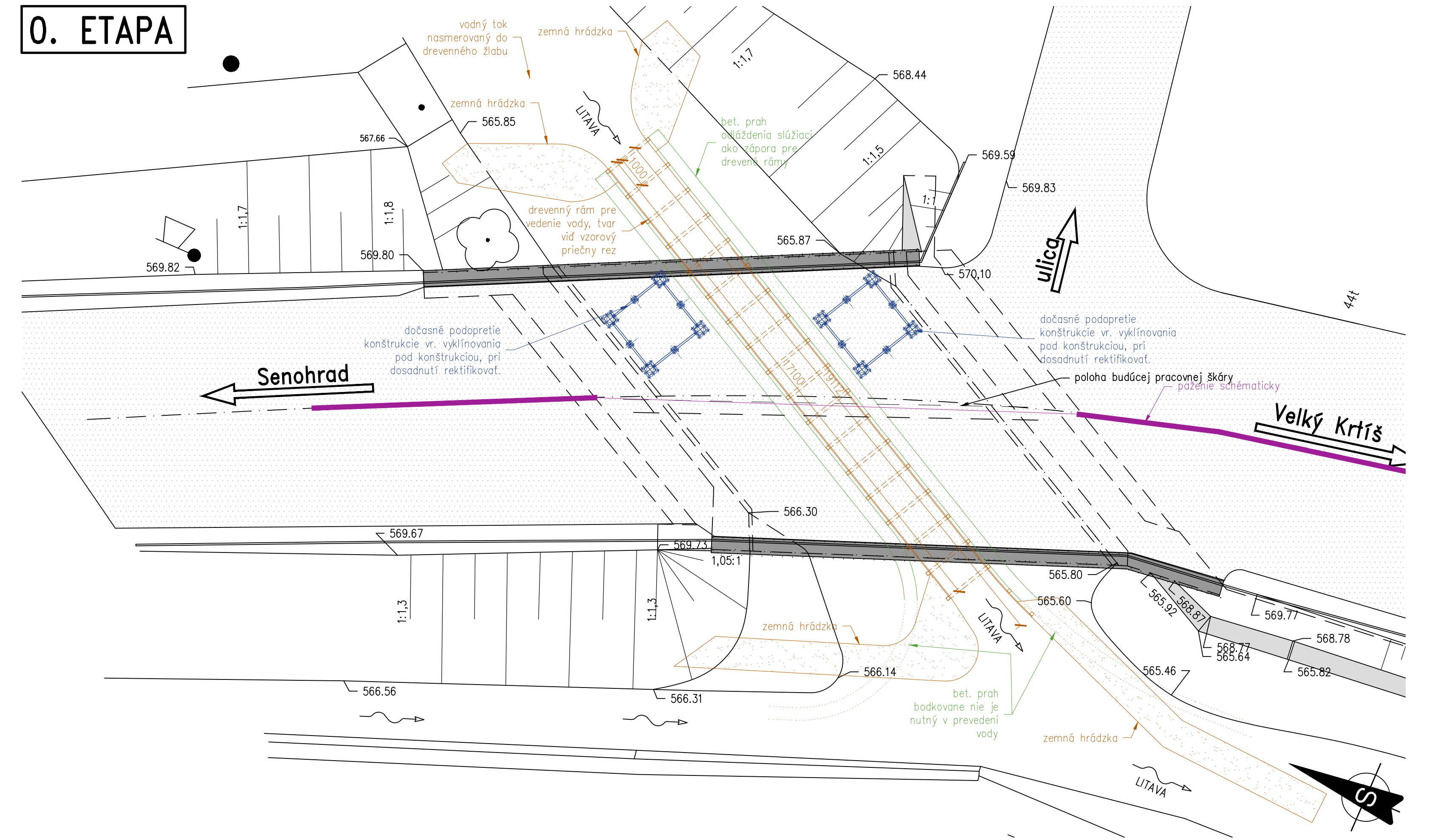
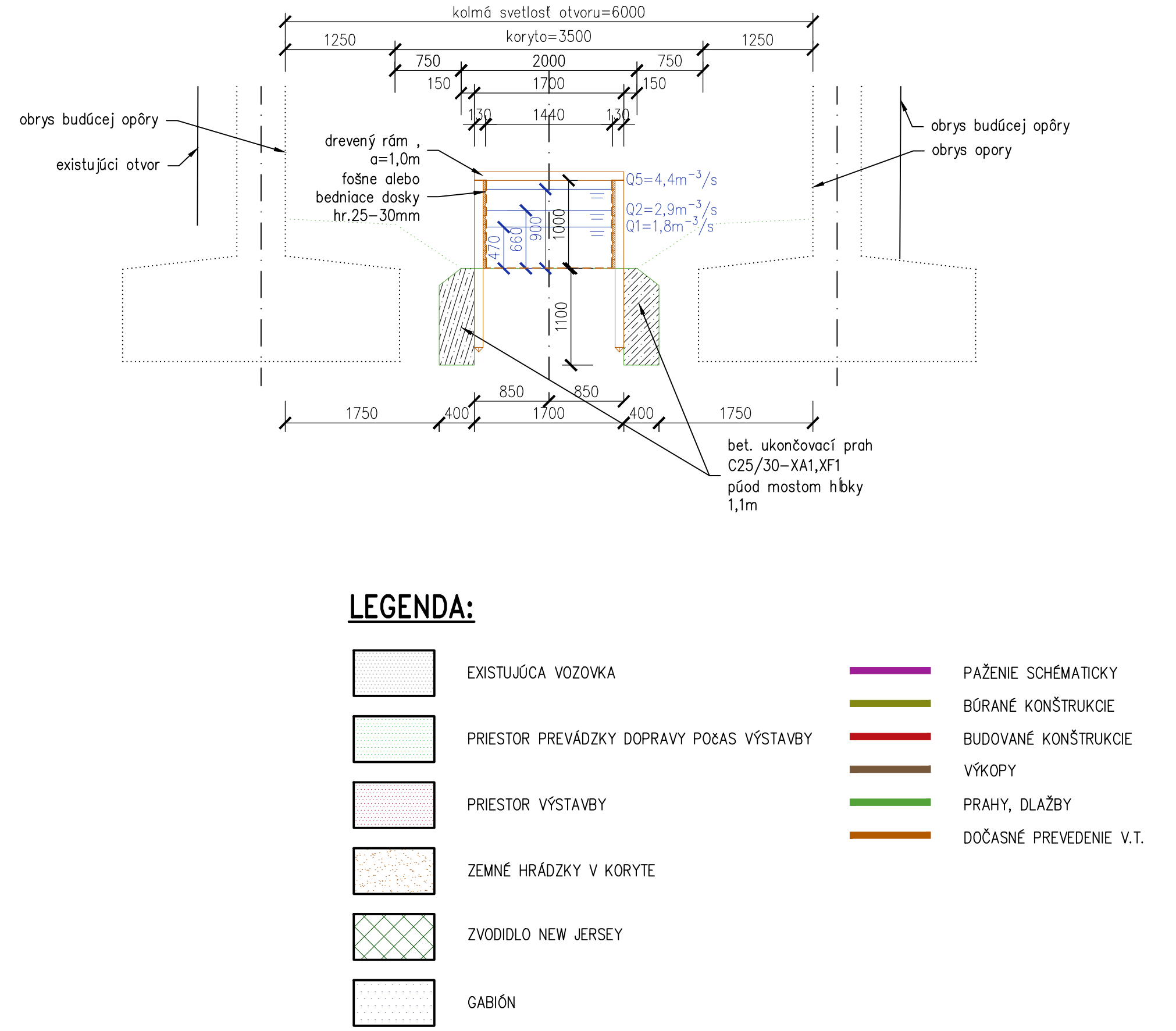


SO 527-035.01  
Schéma postupu výstavby



Priečný rez dreveným rámom pre vedenie vody  
M 1:50




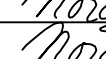
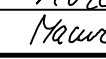



LEGENDA:

	EXISTUJÚCA VOZOVKA		PAŽENIE SCHÉMATICKY
	PRIESTOR PREVÁDZKY DOPRAVY POČAS VÝSTAVBY		BÚRANÉ KONŠTRUKCIE
	PRIESTOR VÝSTAVBY		BUDOVANÉ KONŠTRUKCIE
	ZEMNÉ HRÁDZKY V KORYTE		VÝKOPY
	ZVODIDLO NEW JERSEY		PRAHY, DLAŽBY
	GABIÓN		DOČASNÉ PREVEDENIE V.T.

Uvedený postup výstavby je predpokladom projektanta. Podrobný plán výstavby bude spracovaný Zhotoviteľom.

- 2.Etapa
- zahájenie uzávierky komunikácie (uzavretá návodná strana, vľavo v smere do Senohradu)
  - zriadenie dočasného napojenia na odbočku na „Majer“. Rieši SO 527-035.2
  - doplnenie a prestavba paženia
  - odstránenie vozovky, a ďalších vrstiev na NK a pred a za mostom
  - postupné odbúranie zostávajúcej časti NK s odvozom materiálu
  - priebežné odkopy rubu a dopažovanie výkopu, kotvenie paženia
  - odstránenie spodnej stavby po úroveň založenia novej konštrukcie
  - viazanie výstuže, debnenie a betonáž, postupne základov, následne stien a krídel, nosnej konštrukcie
  - postupné budovanie izolácií, rubového zásypu, podkladného betónu, odvodnenia, prechodovej oblasti a prechodovej dosky
  - napojenie nového uhlového múra
  - izolácie mostovky a následné zriadenie vozovky
  - spustenie prevádzky na moste
- Po celú dobu výstavby bude nová konštrukcia pod prevádzkovanou časťou mosta dočasne podporená s ohľadom obmedzenie deformácií pri dobetónovávaní konštrukcie.
- 4.Etapa
- Dokončovacie práce na konštrukcii mosta bez bližšej špecifikácie. Práce v priestore vozovky sú ukončené v rámci predchádzajúcej etapy.
- Ukončenie výstavby.

SÚRADNICOVÝ SYSTÉM: S-JTSK v realizácii JTSK VÝŠKOVÝ SYSTÉM: BALT PO VYROVNANÍ			
Zodpovedný projektant	Ing. Zuzana Podcová		
GENERÁLNY PROJEKTANT			
Základové číslo	1915		
			
Tlmačská 27, 831 04 BRATISLAVA			
Zodpovedný projektant objektu:	Ing. Peter Novák		
Návrhol - vypracoval:	Ing. Peter Novák		
Kontroloval:	Ing. Ľubomír Macura		
Objekt	Banskobystrický kraj	Krupina	
Investor - staviteľ	Banskobystrický samosprávny kraj Nám. SNP 23 974 01, Banská Bystrica		
Stavba	Rekonštrukcia ciest a mostov II/526 Devičie - Senohrad a II/527 Dobrá Niva - Senohrad I. etapa - úseky v rámci okresu Krupina Cisť SO 527-035.01 Rekonštrukcia mosta ev. č. 527-035 km 69,831 - mostný objekt		
Názov prílohy	Schéma postupu výstavby		
			
Tlmačská 27, 831 04 BRATISLAVA			
Stupeň - úseľ:		DPSRS	
Základové číslo		1915	
Datum		10/2020	
Príloha A4:		12x44	
Mierka:		1:100	
Cisť SO:		Súprava:	
527-035.01			
Príloha:			
		13	